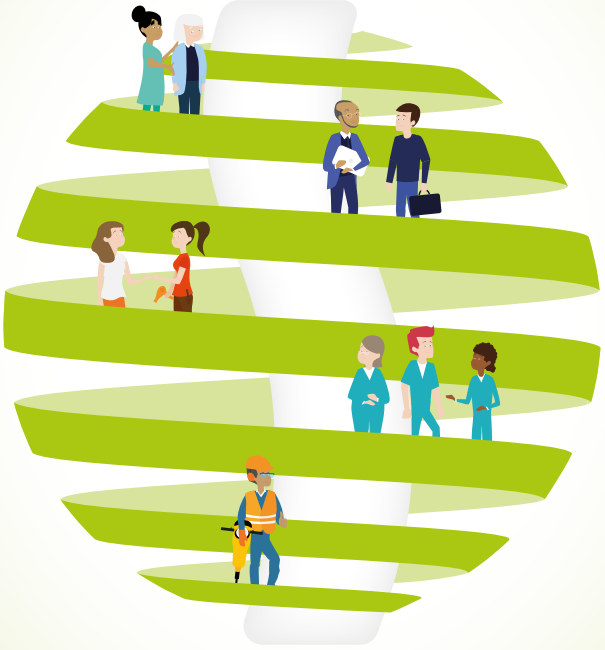


İş sađlığı ve güvenliđi herkesi ilgilendirir. İSG  
hem sizin hem de işletmelerin yararınadır.

# Sađlıklı İşyerleri YÜKÜ HAFİFLETİR



[www.healthy-workplaces.eu](http://www.healthy-workplaces.eu)



Avrupa İş Sađlığı  
ve Güvenliđi Ajansı



Güvenli İşyerleri

# Kampanya

## İşle ilgili KİSH'lerin yönetilmesi

İşle ilgili kas-iskelet sistemi hastalıkları (KİSH'ler), insanların yaşam kalitesine zarar vermekte; hastalık izinlerinin ve erken emekliliğin başlıca nedenleri arasında yer aldıklarından, işletmeleri ve ekonomileri olumsuz etkilemektedir. Engellenmesine yönelik önemli çabalara rağmen, işle ilgili KİSH'ler hala Avrupa'da en yaygın görülen iş sağlığı sorunudur.

İşle ilgili KİSH'ler, doğru yaklaşımla önlenabilmektedir. KİSH'lerle mücadele etmek yalnızca bireysel olarak çalışanları korumakla kalmaz, aynı zamanda hastalık nedeniyle iş günü kaybını azaltarak ve üretkenliği artırarak işletmelerin rekabet edebilirliğini artırır; ulusal sağlık sistemlerinin yükünü hafifletir.

Kampanyanın hedefleri şunlardır:

1. İşle ilgili KİSH'ler hakkında farkındalık yaratmak;
2. KİSH'lere yönelik risk değerlendirmesini ve KİSH'lerin yönetilmesini teşvik etmek;
3. KİSH'lerin, her türlü işyerinde ve sektörde, herkesi ilgilendiren bir sorun olduğunu göstermek;
4. İşle ilgili KİSH'lerle ilgili yeni ve ortaya çıkmakta olan riskler hakkında bilgi dağarcığını genişletmek;
5. Kronik KİSH'li çalışanları işe yeniden entegre etme ve elde tutma gereğini ve bunun nasıl başarılabileceğini vurgulamak;
6. İlgili paydaşlar arasında bilgi ve iyi uygulama alışverişini desteklemek.



# Kampanyaya kimler katılabilir?

Özellikle aşağıdakiler olmak üzere, hem Avrupa düzeyinde hem de ulusal düzeyde, her büyüklükte, her sektörden, ilgilenen tüm kişi ve kuruluşlar kampanyaya katılmaya teşvik edilmektedir:

- Kamu ve özel sektörde işverenler, yöneticiler, çalışan ve İSG temsilcileri;
- EU-OSHA'nın odak noktaları ve sosyal ortakları ile bunların ağıları;
- Sektörel sosyal diyalog komiteleri;
- Politika belirleyiciler;
- İSG araştırma camiası;
- İş teftiş kurulları ve birlikleri;
- Halk sağlığı camiası;
- Eğitim sektörü (ilköğretim, ortaöğretim, yükseköğretim ve mesleki eğitim);
- Ürün ve endüstri tasarımcıları;
- Basın.



## Katılmak/katkıda bulunmak için neler yapabilirsiniz?

- Kampanya materyallerini yayarak farkındalık yaratmak;
- Çalıştaylar veya başka faaliyetler düzenlemek;
- İşle ilgili KİSH'lerin yönetilmesine yönelik araçları ve kaynakları yaygınlaştırmak;
- Önlemeye yönelik iyi uygulamaları paylaşmak;
- Sağlıklı İşyerleri İyi Uygulama Ödülleri'ne katılmak;
- Ekim 2021 ve 2022'deki Avrupa İSG Haftalarında yer almak;
- Resmi kampanya ortağı veya basın ortağı olmak.

# İlave bilgi ve kaynaklar

Aşağıdakiler gibi, kampanyayı tanıtmanıza ve desteklemenize yardımcı olacak daha fazla bilgi ve çeşitli kaynaklar için [www.healthy-workplaces.eu](http://www.healthy-workplaces.eu) adresini ziyaret edin:

- Kampanya kılavuzu;
- Raporlar, bilgi formları ve OSHwiki makaleleri;
- Kampanya araç seti ve diğer tanıtım materyali;
- Araçlar, infografikler, görsel-işitsel materyal ve iyi uygulama kılavuzu;
- Napo videoları ve eğitim kaynakları.

Bizi sosyal medyada (**Facebook**, **Twitter** ve **LinkedIn**) takip edin ve gönderilerimizi paylaşın.

Kampanyayla ilgili en güncel haberleri, kampanyamızın internet sitesinden takip edin: (<https://healthy-workplaces.eu>).

*Entegre bir yaklaşımla, ve hem çalışanların hem de işverenlerin dahil olduğu önleme kültürü teşvik edilerek, birçok KİSH vakası kolayca önlenabilir veya yönetilebilir.*

## Önemli tarihler

### **Kampanya açılışı**

Ekim 2020

### **Avrupa İş Sağlığı ve Güvenliği Haftaları**

Ekim 2020, 2021 ve 2022

### **Sağlıklı İşyerleri İyi Uygulamaların Paylaşılması Etkinliği**

Ekim 2021

### **Sağlıklı İşyerleri İyi Uygulama Ödülleri Sonuçları**

Nisan 2022

### **Sağlıklı İşyerleri Zirvesi**

Kasım 2022

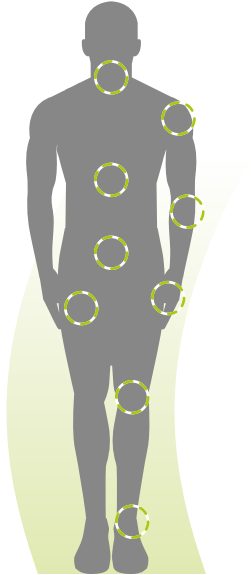


*Kas-iskelet sistemi hastalıkları, Avrupa'da hastalık izinleri ve erken emekliliğin başlıca nedenlerinden biridir.*

## KİSH'ler nelerdir?

İşle ilgili KİSH'ler, kas, eklem, sinir ve kemikler gibi vücut yapılarının zarar görmesidir; öncelikli olarak çalışma nedeniyle ortaya çıkmakta veya ağırlaşmaktadır. Başta sırt, boyun, omuzlar ve üst ekstremiteler olmak üzere, alt ekstremiteleri de etkileyebilmektedir.

İşle ilgili KİSH'lerin birçoğu, örneğin uzun süre çok yoğun yüklerle defalarca maruz kalmaktan kaynaklanan, birikmiş hastalıklardır. Ancak işle ilgili KİSH'ler, kaza sırasında oluşan kırıklar gibi akut travmalar da olabilmektedir.



## **Avrupa İş Sağlığı ve Güvenliği Ajansı (EU-OSHA), Avrupa'yı**

çalışmak için daha güvenli, sağlıklı ve üretken bir yer haline getirmeye katkıda bulunur. 1994 yılında Avrupa Birliği tarafından kurulan ve merkezi İspanya'nın Bilbao kentinde bulunan Ajans, Avrupa genelindeki kuruluşlarla ağlar oluşturarak çalışma koşullarını iyileştirmek amacıyla araştırmalar yapar; güvenilir, dengeli, tarafsız sağlık ve güvenlik bilgileri geliştirir ve dağıtır.

EU-OSHA, AB kurumları ve Avrupalı sosyal ortaklar tarafından desteklenen, Ajans'ın odak noktalarından oluşan ağı tarafından ulusal düzeyde koordine edilen Sağlıklı İşyerleri Kampanyalarını da yürütmektedir. 2020-22 **Sağlıklı İşyerleri Yükü Hafifletir** kampanyası, işle ilgili KİSH'ler ve bunların yönetilmesi ihtiyacı hakkında farkındalık yaratmayı ve riskleri önlemeye yönelik kültürü teşvik etmeyi hedeflemektedir.

## **Avrupa İş Sağlığı ve Güvenliği Ajansı**

C/Santiago de Compostela 12

48003 Bilbao, İSPANYA

E-posta: [information@osha.europa.eu](mailto:information@osha.europa.eu)

[www.healthy-workplaces.eu](http://www.healthy-workplaces.eu)

© Avrupa İş Sağlığı ve Güvenliği Ajansı, 2020

Bu yayın kaynak belirtilmek suretiyle çoğaltılabilir.

Herhangi bir fotoğrafın EU-OSHA dışındaki telif hakları kapsamında çoğaltılması veya kullanılması için doğrudan telif hakkı sahibinden izin alınmalıdır.

Bu raporda kullanılan fotoğraflar, çeşitli çalışma faaliyetlerini göstermektedir. Bu fotoğraflar her zaman iyi uygulamaları veya yasal gereklere uygunluğu yansıtmamaktadır.